

常州市武进人民医院文件

武医发〔2021〕64号

关于进一步加强发热门诊患者管理的通知

各科室（病区）：

鉴于目前的疫情防控严峻形势，按照《关于进一步加强发热门诊患者管理的通知》（武防疫防控救治〔2021〕2号）文件要求，我院对发热患者实行闭环管理，具体要求如下：

- 严禁在发热门诊和发热诊室之外的诊室或病房接诊收治发热患者；
- 对前来就诊的所有发热患者必须进行新冠病毒核酸检测；
- 对有流行病学史的特殊发热患者在等待核酸检测结果时一律予以留观，不得擅自允许患者自行转院或离院；
- 对核酸检测阳性的患者，立即按要求安全转诊至定点医院隔离或治疗。
- 对于无流行病学史的普通发热患者引导至普通发热门诊和儿童发热诊室优诊。

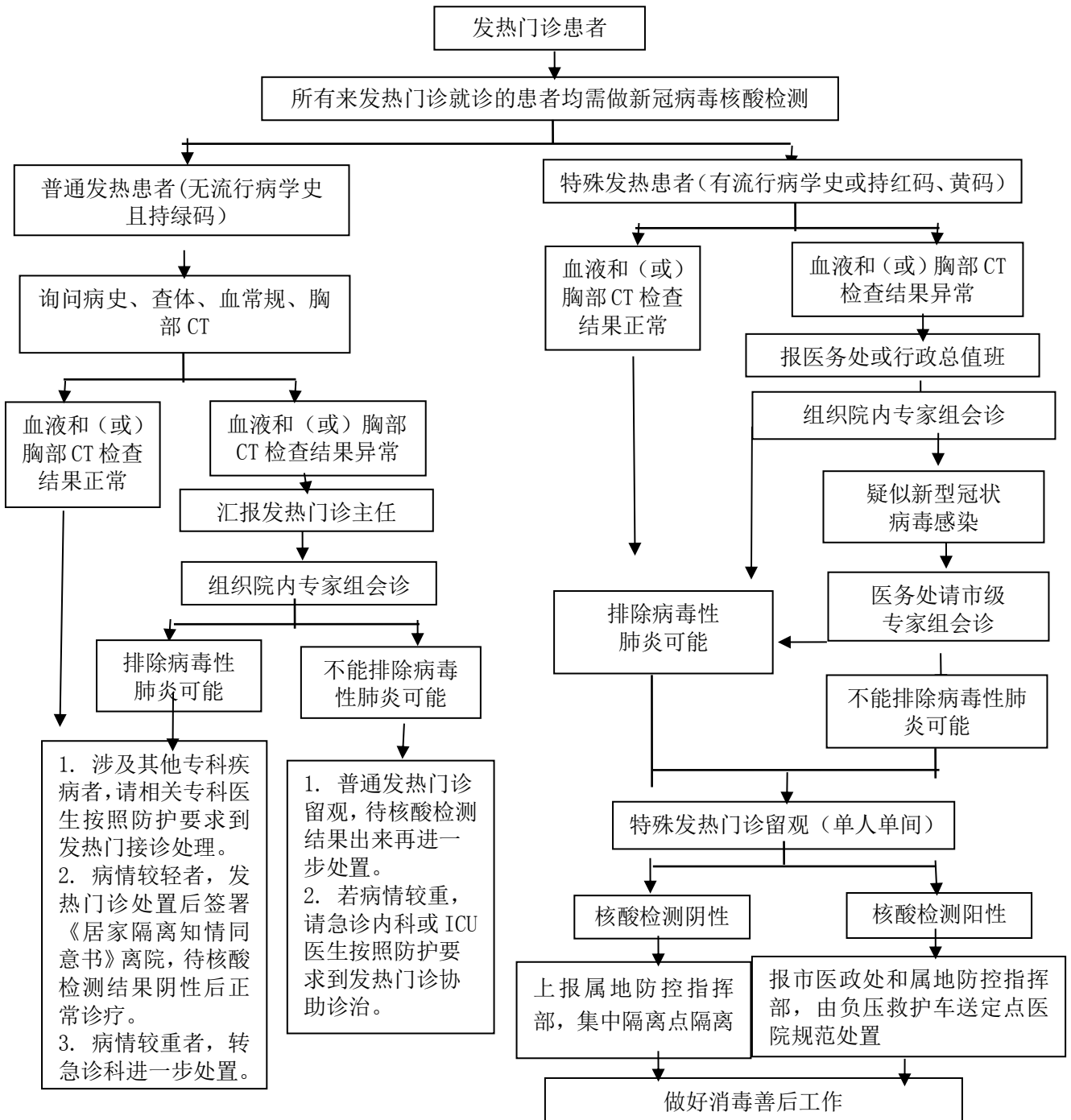
附件：1. 发热门诊患者处置流程图（第六版）

2. 预检分诊流程图



附件 1:

发热门诊患者处置流程图（第六版）



附件 2:

常州市武进人民医院预检分诊流程图

